

# Verkehr frisst Raum, Zeit und Energie

Stéphanie Penher, Bereichsleiterin Verkehrspolitik

21. September 2018

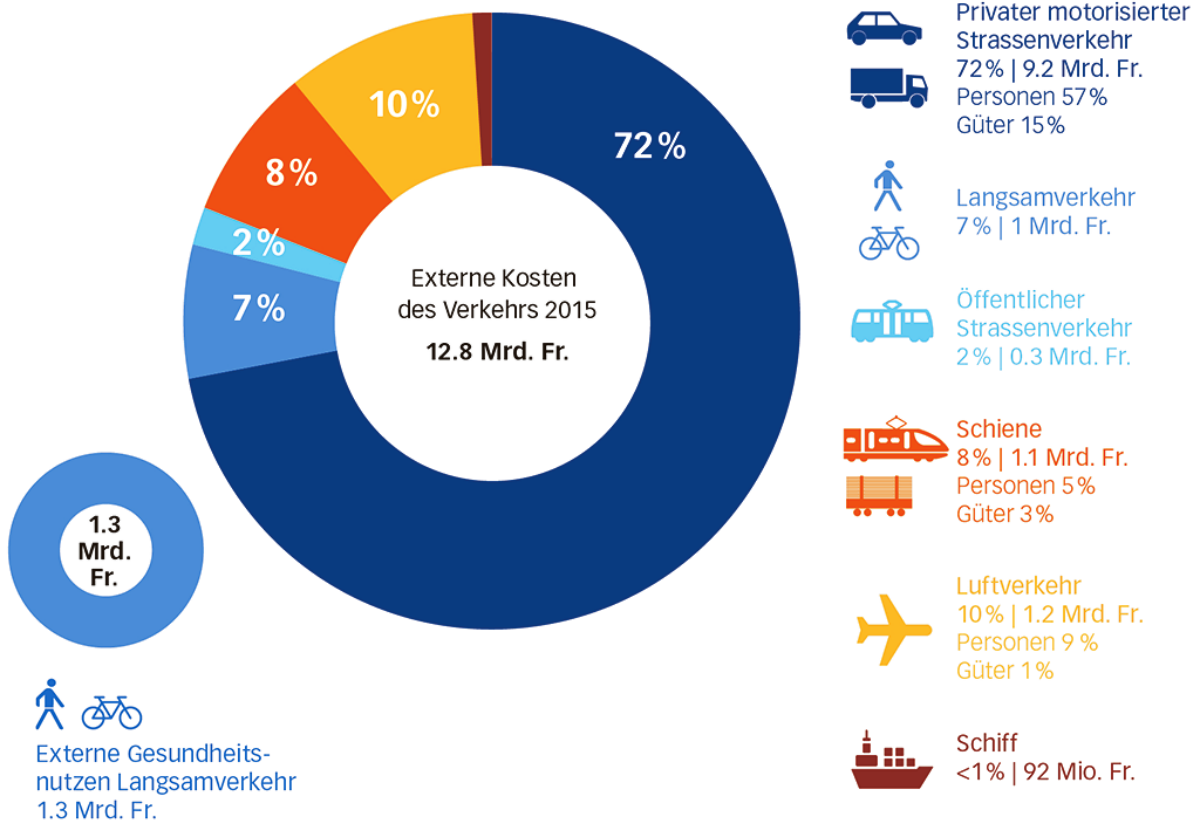
[www.verkehrsclub.ch](http://www.verkehrsclub.ch)

Für Mensch  
und Umwelt



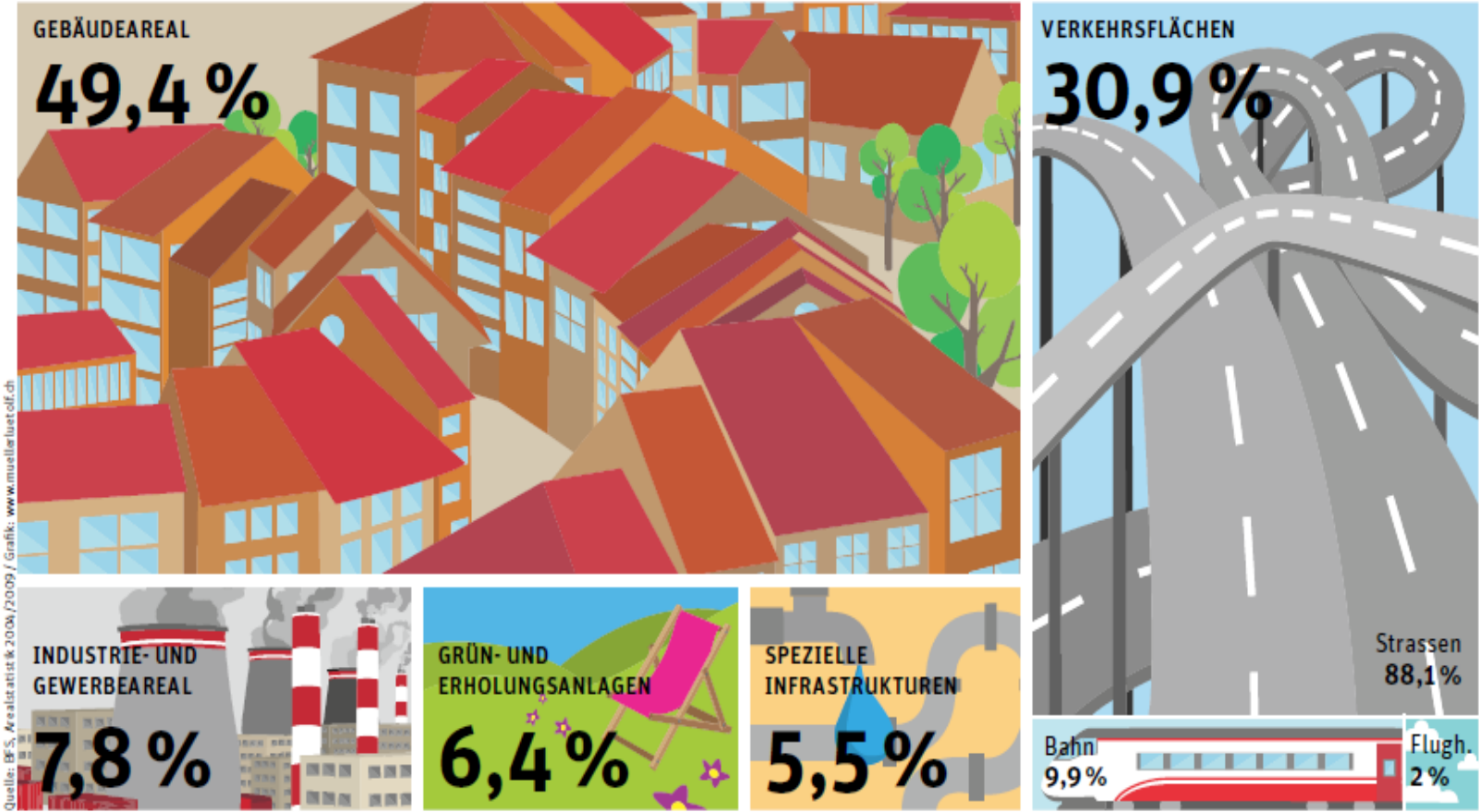
# Externe Kosten des Verkehrs

Gesamte externe Kosten und Nutzen des Verkehrs 2015



© ARE

# Raum und Landschaft





# Zeit



# Zeit

## Beispiele verkehrsbedingter Schäden von Luftverschmutzung und Lärm 2015



**16 700**

Verlorene  
Lebensjahre



**87 800**

Tonnen Ernteausschlag  
Getreide



**38 000**

Tage mit  
Asthmasymptomen  
bei Kindern



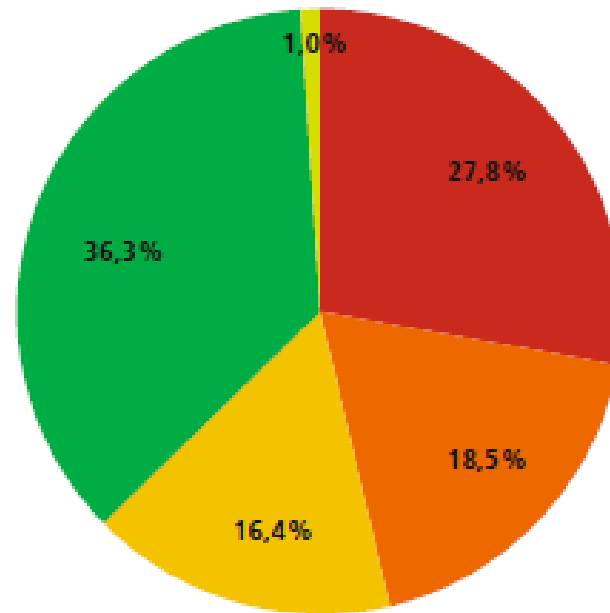
**26 200**

Spitaltage wegen Erkrankungen  
durch Luftverschmutzung  
und Lärm

© ARE

# Energie

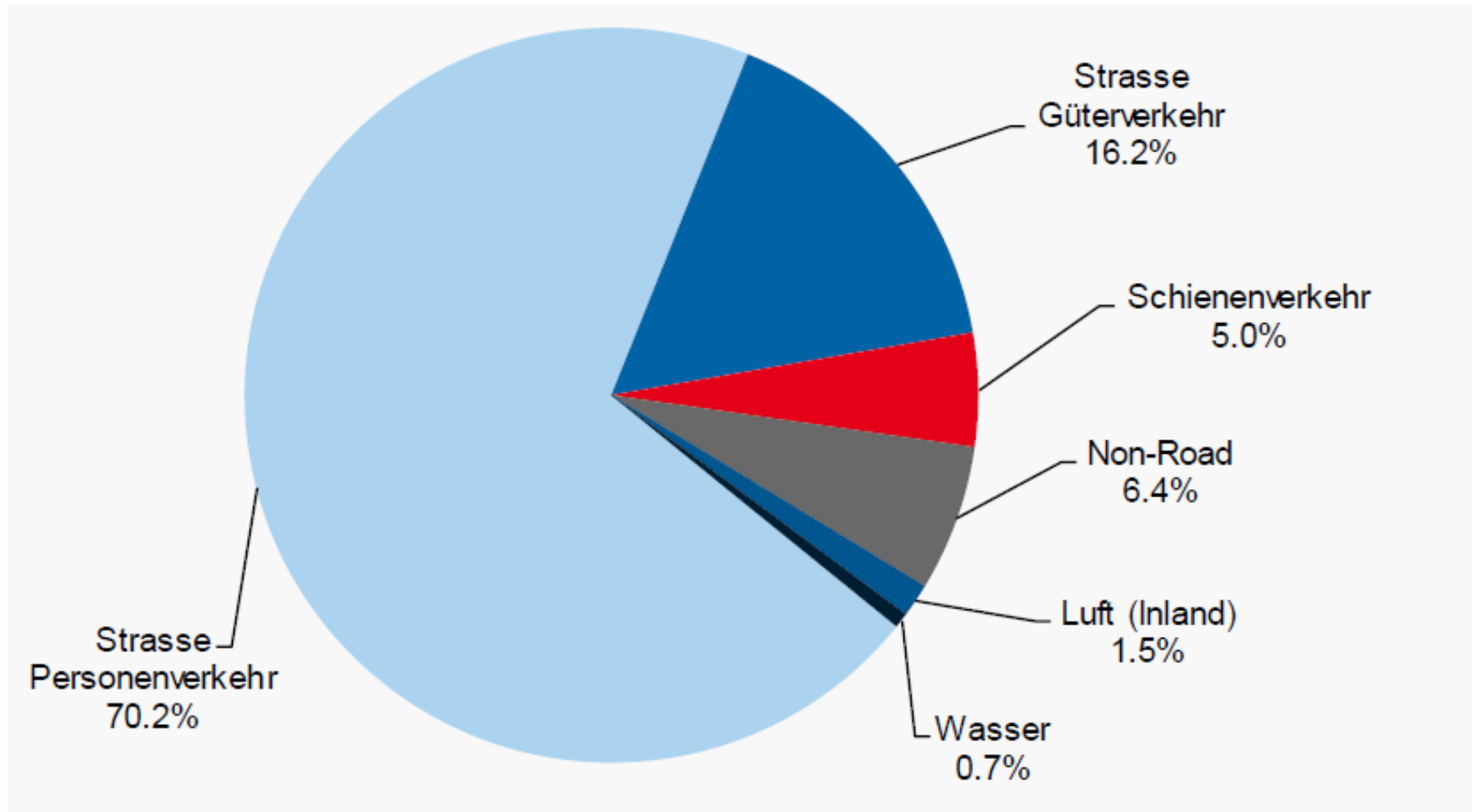
Anteil 2017 der vier Sektoren in %  
Parts en 2017 des quatre secteurs en %



- Haushalte / Ménages
- Industrie
- Dienstleistungen / Services
- Verkehr / Transport
- SD / DS

# Energie

Prozentuale Anteile der Verkehrsträger am Energieverbrauch 2016

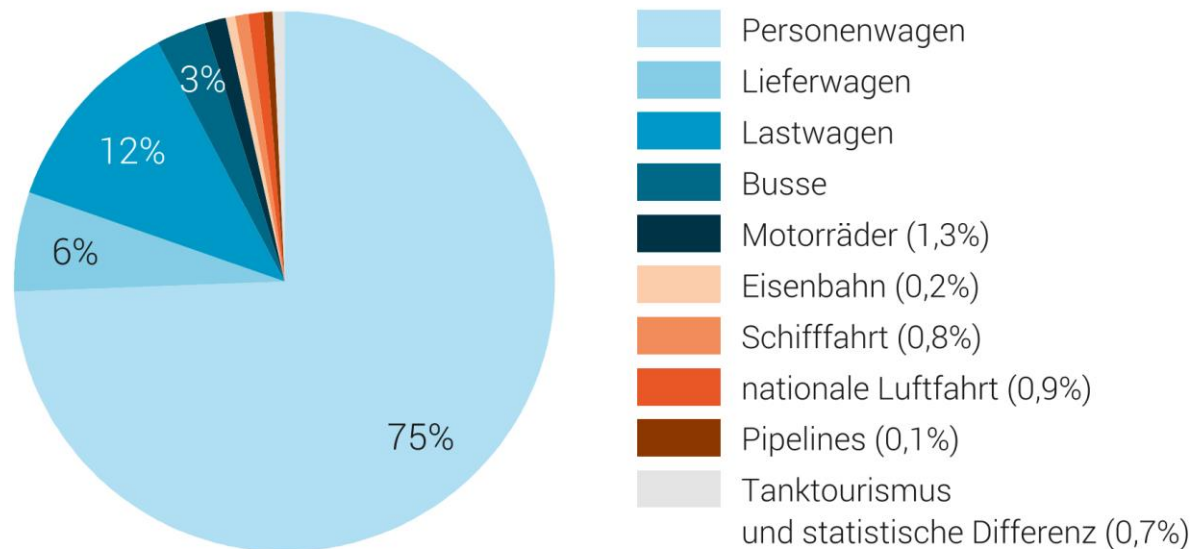




# Klima

## CO<sub>2</sub>-Emissionen des Verkehrs nach Verkehrsmittel, 2016

Ohne internationale Luftfahrt



Total: 15,0 Mio. Tonnen

Quelle: BAFU – Treibhausgasinventar

© BFS 2018

# Flugverkehr

Klimawirkung Luftverkehr:

Weltweit:	5% der Klimawirkung	
Schweiz:	18% der Klimawirkung	9% CO <sub>2</sub> -Emissionen

Der Flugverkehr profitiert vom Steuergeschenk der Mineralölsteuer-Befreiung für Auslandflüge (1.57 Mia. im Jahr 2015).

Prognose im Auftrag des BAFU:

2014: 9.7 Mio. t CO<sub>2</sub>

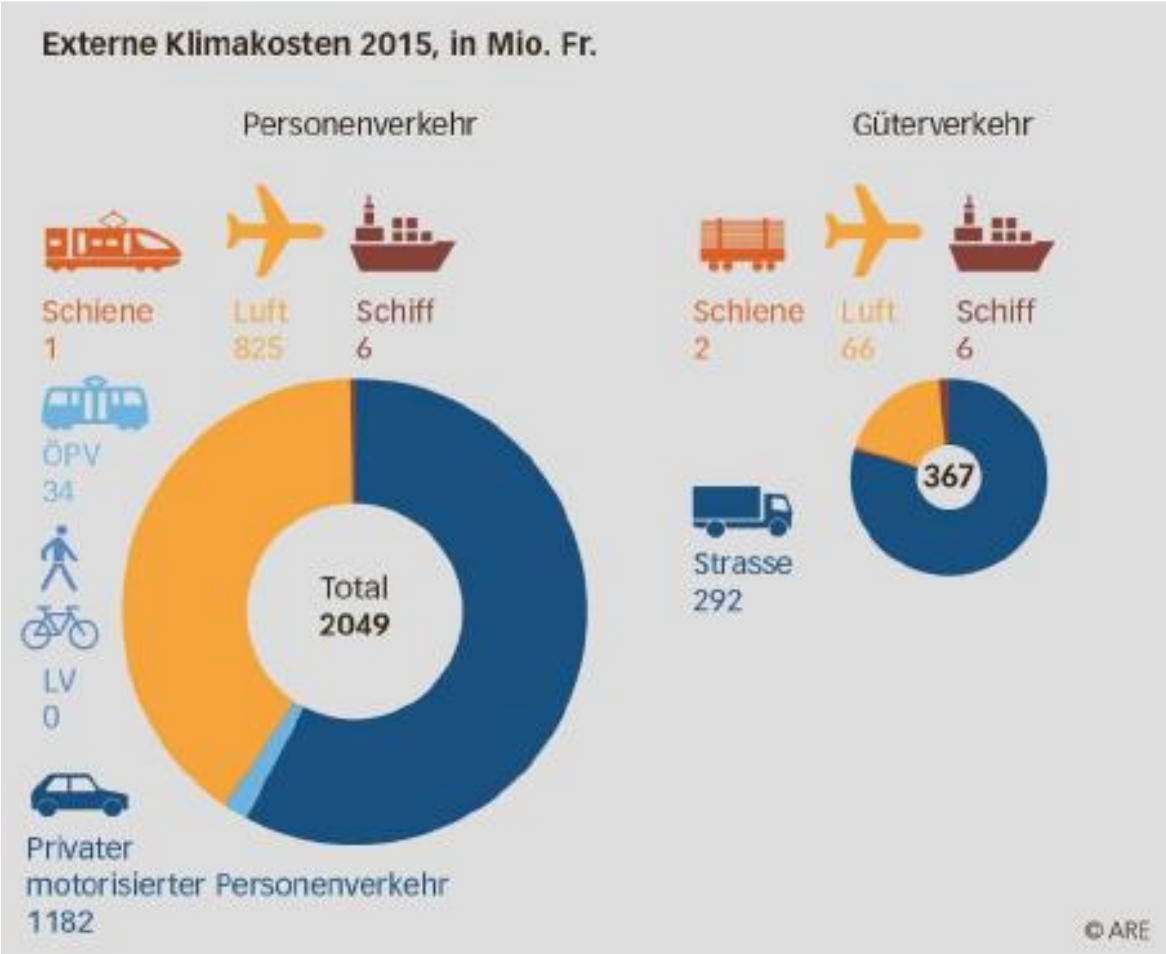
2021: 13.0 Mio. t CO<sub>2</sub>

2030: 17.1 Mio. t CO<sub>2</sub>

**Eine Verdoppelung innerhalb von weniger als 20 Jahren!**



# Klimaschäden



# VERMEIDEN

Homework  
statt pendeln



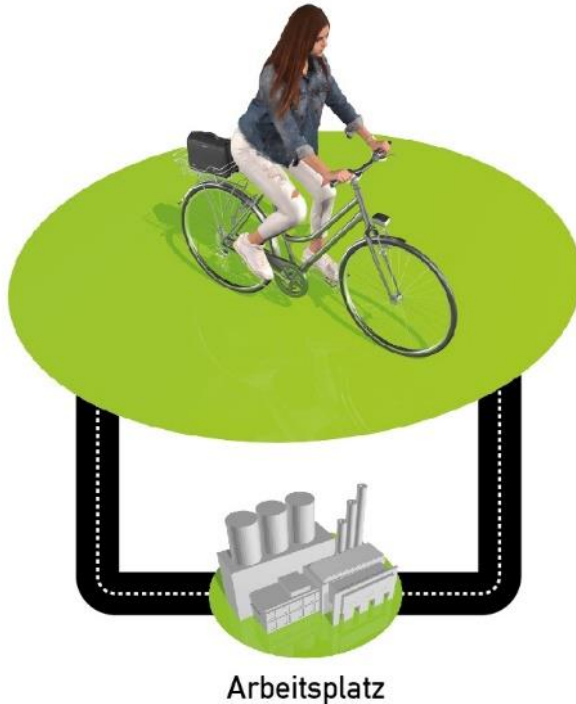
Wer Strassen säht erntet Verkehr:

- West-Ast in Biel
- Ausbau in Crissier bei Lausanne
- By-Pass in Luzern

**Nachfragesteuernde Verkehrspolitik**

# VERLAGERN

Mit dem Velo zur Arbeit  
statt mit dem Auto



Bundesbeschluss Velo, 23.9.2018

- Das Velo ist ein gleichwertiges  
Verkehrsmittel, insb. im  
Pendlerverkehr

# VERBESSERN

Mit dem Elektroauto und Solarstrom statt  
mit dem Benzin/Dieselauto zur Arbeit



Arbeitsplatz

Grafik: KEYSTONE, Quelle: VCS

## Verkehr ohne fossile Treibstoffe

- Lenkungsabgabe
- Mindestanteil erneuerbare Treibstoffe
- Strenge Flottenziele

# R-Evolution

